



◇ 製品ご購入および修理・アフターサービスに関するお問い合わせは下記までお気軽にお問い合わせください ◇

販売代理店

株式会社S. E. I

〒697-0302 島根県浜田市金城町今福281-1

TEL:0855-42-1405 FAX:0855-42-0310

ホームページアドレス:<http://www.s-imf.co.jp/>

メールアドレス:info@s-imf.co.jp

受付時間:土曜、日曜、祝祭日を除く9:00~18:00

カメラ付き
LED防犯灯

『エルミテル』シリーズ 10VA・20VA

いろいろな機能は付けず、
しっかり撮影記録することだけに特化!

電源や筐体など照明との部品共通化で
低コストを実現しました。



LED外灯 と 防犯カメラ を 別々に 設置



店舗、金融機関、ホテル、
会社、倉庫、マンション、
駅、繁華街など

- 不特定多数の人／物の出入りが多い
- 犯罪・事故の発生の可能性も比較的に高いと考えられる
- 監視する人がいる(人件費を負担できる)
- 予算がある

『エルミテル』を設置



道路、歩道、
駐車場、公園など

- 不特定多数の人／物の出入りはそれほど多くない
- 犯罪・事故の発生の可能性も比較的に低いカメラはあったほうがいい
- 監視カメラをつけても監視する人がいない
- 予算があまりない
- 広域なエリアにできるだけ沢山の台数のカメラをつけたい!

メリット デメリット比較

カメラ機能	☺ カメラオプション機能は多岐にわたります。機種を選定することであらゆるニーズにこたえることができます。	現場のリアルタイム監視を目的とはしておらず、定点カメラで24時間ひたすら映像を撮り続ける単機能に絞りました。内部に収めたSDカードに最新の6~7日間に及ぶ映像を撮り溜めて、必要時には取り出して確認することができます。
夜間撮影	夜間は防犯カメラには外部照明が必要です。カメラ用照明の所望照射エリアと、LED灯の照射エリアを一致させるのはかなり難しく、場合によっては光源不足で不十分な映像しか取れないことがあります。	☺ LED灯と防犯カメラを一体化して照射エリアと撮影エリアをほぼ一致させる設計になっていますので、LED灯自体が夜間のカメラ光源になります。
製品価格	LED灯と防犯カメラには製品のハウジング、電源部分など、比較的共通な部分はかなりあります。個別の製品なのでそれらは各々に必要で、合計価格にはその重複分が含まれることになります。	☺ 製品単価を安くできるのは、一体化することで共通部分の一つにできたから。防水防塵ハウジング、ドームカバー、取り付けアーム、電子回路の一部が共有化されています。
設置工事	LED灯と防犯カメラをそれぞれに選定し、また設置の際は据え付け工事、電気工事は別個になりますので必要な経費はそれぞれを加算したことになります。	☺ LED灯を設置すれば内蔵カメラも一緒に設置されますので据え付け工事、電気工事は一回で完了。内蔵カメラ分を乗せる必要はありません。

特徴その① 特別な設定や配線は必要ありません。

通常の防犯灯設置と同様、特別な設定や配線は必要ありません。照明灯への通電で自動的にカメラも稼働を開始し、時刻情報もGPSを受信して自動設定します。

特徴その② 外部照明は不要です。

LED灯自体が夜間のカメラ光源になり、さらに内蔵カメラはオートゲイン、オートホワイトバランスなど画質をキープする機能が働くため、昼間から夜間まで撮影が可能です。

特徴その③ 導入費用が安い。

製品単価を安くできるのは、一体化することで共通部分の一つにできたから。防水防塵ハウジング、ドームカバー、取付アーム、電子回路の一部が共有化されています。一部の繁華街にとどまらず、予算の問題であきらめていた様々なエリアにたくさんの防犯カメラが設置できます。



カメラモジュール基板が入っています!

撮影時間とメンテナンス

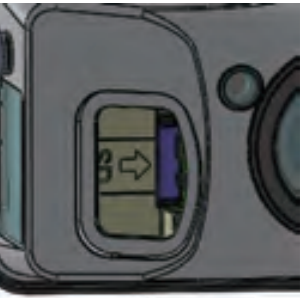
撮影データについて

撮影される画像は標準の32Gモデルで毎秒3.3フレームです。3時間ごとに一つの動画ファイルになって、内蔵するSDカードに記録されます。SDカードには6~7日分(*録画条件により前後いたします)の動画を撮り溜めることができます。SDカードがいっぱいになると、古いデータから上書きしていくため常に最新6~7日分のデータが保存されています。

メンテナンス

カメラ動作中はレンズ横の赤色パイロットランプがゆっくり点滅して犯罪の抑止効果を発揮します。SDカードの寿命や器具の故障、停電等により撮影できていない時は、赤色パイロットランプが点灯もしくは消灯状態となりお知らせします。

- ⚠ SDカードは消耗品です。正常に動作していても定期的な交換をお願いします。
- ⚠ SDカード交換の際はカメラドームの清掃をしてください。



撮影データの取り出し方

1 SDカードを抜き取る方法

全撮影データを抜き取って、確実に保全できます。高所作業にはなりますが、エルミテルを取り外すことなく専用工具不要で簡単にSDカードの取り出しが可能です。

2 USB接続

高所作業にはなりますが、エルミテルのUSBコネクタにケーブルを接続して撮影データをダウンロードできます。USBメモリと同様に内部のデータファイル名を一覧で確認できますので、3時間分の撮影データがおおよそ1分でパソコン側にコピーして取り出すことができます。

*この方法で全ての撮影データを取り出す場合は標準32GのSDカードの場合で約70分を要します。

3 無線(Wi-Fi)でのダウンロード：オプション

取り出したい撮影データの日時が明確な場合に有効な方法です。ただし、Wi-Fi電波は微弱なので至近距離まで近づく必要がありますが、高所作業無しで動画データを取り出せる場合があります。

*Wi-Fiでの撮影データダウンロードは電波状態が良好でも1ファイル(3時間分の撮影データ)あたり5~10分の時間を要します。全ての撮影データ(32G)を取り出すためには計算上6時間半以上の時間を要しますので現実的ではありません。



プライバシー保護対策

取り出したSDカードの映像データにはスクランブル保護がかかっており、専用の動画再生ソフトウェアを使用しないと視ることはできませんので、万が一不特定者が入手しても利用されることはありません。Wi-Fi接続もセキュリティ確保のため、AOSS等の簡易設定には対応しません。

専用動画再生ソフトウェアやWi-Fi設定は製品ご購入時に提供いたしますので、厳重な管理をお願いします。また、オプションでカメラの撮影範囲を調整するプライバシー保護カバーをご用意しておりますので、製品ご購入時に別途ご相談ください。

『エルミテル』ダミーカメラモデル



耐雷サージ
15kV
防塵防水性能
IP54

カメラが内蔵されていない、ダミーカメラモデルです。外観からはカメラ内蔵タイプと見分けがつかないので、カメラ付きのエルミテルと混在させて設置することにより、よりリーズナブルに犯罪抑止効果を狙えます。

モデル	型式	自動点滅器	電力会社申請入力容量	定価
明るさ10 VAタイプ ダミーカメラモデル	SCMR10LD	器具内蔵	9.6 VA	¥21,000
明るさ20 VAタイプ ダミーカメラモデル	SCMR20LD	器具内蔵	17.3VA	¥31,000

カメラ付きLED防犯灯 『エルミテル』



耐雷サージ
15kV
防塵防水性能
IP54

【 お求めやすい価格が特徴 】
撮影した映像データを再生するための専用ビューワは1種類のみで、管理コストを抑えたお求めやすい価格が特徴です。

モデル	型式	自動点滅器	電力会社申請入力容量	定価
明るさ10 VAタイプ 標準 32G モデル	SLM10 LC	器具内蔵	14.2 VA	¥43,000
明るさ10 VAタイプ Wi-Fi モデル	SLM10 LC-W	器具内蔵	14.2 VA	¥48,000
明るさ10 VAタイプ 64G モデル	SLM10 LC-64	器具内蔵	14.2 VA	¥48,000
明るさ20 VAタイプ 標準 32G モデル	SLM20 LC	器具内蔵	21.3 VA	¥49,000
明るさ20 VAタイプ Wi-Fi モデル	SLM20 LC-W	器具内蔵	21.3 VA	¥54,000
明るさ20 VAタイプ 64G モデル	SLM20 LC-64	器具内蔵	21.3 VA	¥54,000

カメラ付きLED防犯灯 『エルミテル Pro』



耐雷サージ
15kV
防塵防水性能
IP54

撮影した映像データを再生するための専用ビューワを、案件ごとに切り替えて出荷するモデルです。同じ設置地域内において、民間企業様や自治町内会様等が保有するエルミテルと行政が保有するエルミテルが混在する場合等において、お互いの専用ビューワで録画データが再生できてしまうことを防ぎます。

モデル	型式	自動点滅器	電力会社申請入力容量	定価
明るさ10 VAタイプ 標準 32G モデル	SCMR10 LC	器具内蔵	14.2 VA	オープン価格
明るさ10 VAタイプ Wi-Fi モデル	SCMR10 LC-W	器具内蔵	14.2 VA	オープン価格
明るさ10 VAタイプ 64G モデル	SCMR10 LC-64	器具内蔵	14.2 VA	オープン価格
明るさ20 VAタイプ 標準 32G モデル	SCMR20 LC	器具内蔵	21.3 VA	オープン価格
明るさ20 VAタイプ Wi-Fi モデル	SCMR20 LC-W	器具内蔵	21.3 VA	オープン価格
明るさ20 VAタイプ 64G モデル	SCMR20 LC-64	器具内蔵	21.3 VA	オープン価格

照明部基本性能

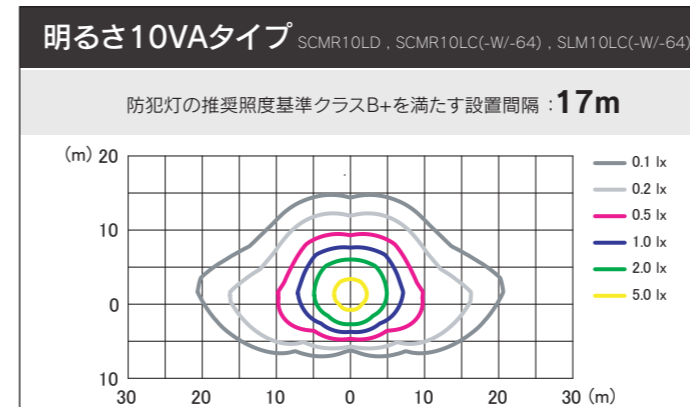
型式	カメラ	ランプ部	グローブ	色	重量	器具光束	定格電力	固有エネルギー消費効率※1	光源寿命※2	色温度	平均演色評価数	耐雷サージ※3	定格電圧	定格入力電流	定格入力容量
SCMR 10 LD	ダミー	LED	アクリル	グレー	1.3kg	850 lm	8.6 W	98.8 lm/W	60000 h	5,000k	Ra 70	15 kV	100 V	0.096 A	9.6 VA
SCMR 20 LD	ダミー	LED	アクリル	グレー	1.3kg	1,800 lm	16.6 W	108.4 lm/W	60000 h	5,000k	Ra 70	15 kV	100 V	0.173 A	17.3 VA
SLM 10 LC (-W/-64)	内蔵	LED	アクリル	グレー	1.3kg	850 lm	12 W	98.8 lm/W	60000 h	5,000k	Ra 70	15 kV	100 V	0.142 A	14.2 VA
SLM 20 LC (-W/-64)	内蔵	LED	アクリル	グレー	1.3kg	1,800 lm	20.1 W	108.4 lm/W	60000 h	5,000k	Ra 70	15 kV	100 V	0.213 A	21.3 VA
SCMR 10 LC (-W/-64)	内蔵	LED	アクリル	グレー	1.3kg	850 lm	12 W	98.8 lm/W	60000 h	5,000k	Ra 70	15 kV	100 V	0.142 A	14.2 VA
SCMR 20 LC (-W/-64)	内蔵	LED	アクリル	グレー	1.3kg	1,800 lm	20.1 W	108.4 lm/W	60000 h	5,000k	Ra 70	15 kV	100 V	0.213 A	21.3 VA

※1-カメラ消費電力分除く ※2-光束維持率70% ※3-コモンモード

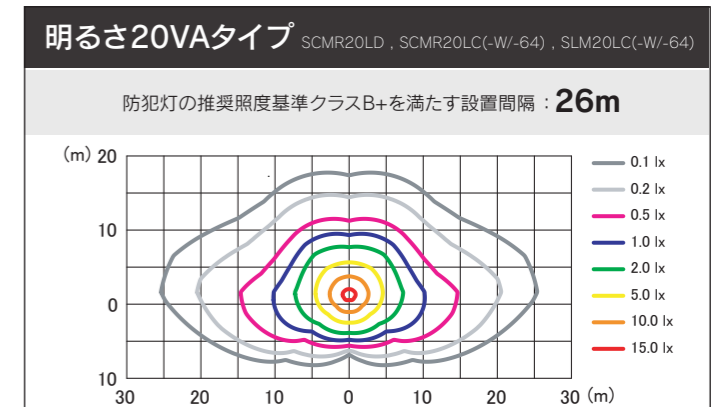
カメラ部の基本性能・仕様

カメラ仕様	固定焦点、20mm F2.6 画角 (H119 / V-80 degree)
映像エリア調整	不可 カメラ固定
画質改善機能	オートゲイン、オートホワイトバランス、高ダイナミックレンジ対応
記録媒体	SDカード SD-HC (32G)、SD-XC (64G)、同梱品又は弊社販売品をご使用ください。
画像サイズ	WVGA (848 × 480) / 407,000画素
ビデオフォーマット	AVIフォーマット、Codec H.264、SD-HC (32G)使用時録画 3.3fps (3時間を20分に圧縮) SD-XC (64G)使用時録画 5fps (3時間を30分に圧縮)
録画時間	SD-HC (32G)SDカードの場合で6~7日間 ※録画条件により前後いたします SD-XC (64G)SDカードの場合で8~10日間 ※録画条件により前後いたします
録画時刻設定	GPSによる自動設定
製品の期待寿命	本体10年間、SDカードは定期的に交換をお願いいたします
出力端子等	NTSCモニタ出力、USB2.0 (マスストレージクラス)、オプションでWi-Fi アクセス機能
セキュリティ保護	製品ご購入時に付属する専用動画再生ソフトウェアで再生

水平面照度分布図



クラスB	クラスB+	HF 40 相当
17m	17m	日本防犯設備協会 ランク S



クラスB	クラスB+	HF 80 / FHP 32 相当
26m	26m	日本防犯設備協会 ランク M

エルミテル 納入実績



大阪府泉大津市



群馬県下仁田町

北海道斜里町
北海道札幌市

青森県弘前市
青森県横浜町
青森県三沢市
秋田県横手市
秋田県美郷町
秋田県北秋田市
秋田県井川町
岩手県栗石町
宮城県大崎市
福島県福島市
福島県瑞町

福井県おおい町
山梨県山梨市
山梨県中央市
岐阜県岐阜市
岐阜県大垣市
岐阜県海津市
静岡県御殿場市
愛知県豊田市
愛知県瀬戸市

鳥取県米子市
島根県松江市
島根県浜田市
島根県大田市
岡山県岡山市
岡山県高梁市
岡山県倉敷市
岡山県津山市
岡山県笠岡市
岡山県新見市
岡山県玉野市
広島県福山市
山口県下松市

福岡県朝倉市
福岡県北九州市
福岡県大刀洗町
福岡県福岡市
福岡県久留米市
福岡県みやこ町
福岡県糸田町
福岡県那珂川町
福岡県那珂川町
熊本県菊池市
熊本県熊本市
熊本県八代市
大分県日田市
大分県九重町
大分県玖珠町
大分県宇佐市
大分県由布市
宮崎県宮崎市
鹿児島県鹿児島市

香川県高松市
高知県宿毛市

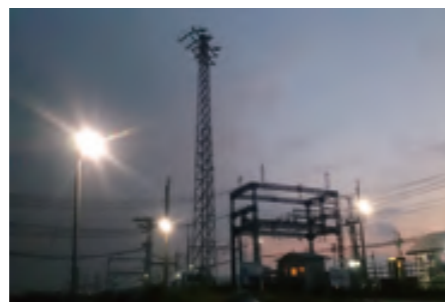
兵庫県西脇市
兵庫県相生市
兵庫県上郡町
兵庫県たつの市
兵庫県養父市
三重県川越町
三重県四日市市
三重県桑名市
三重県鈴鹿市
三重県松坂市
滋賀県近江八幡市
和歌山県美浜町
和歌山県日高町

茨城県高萩市
茨城県水戸市
群馬県下仁田町
群馬県桐生市
群馬県みなかみ町
群馬県前橋市
埼玉県越谷市
埼玉県川口市
東京都新宿区
東京都調布市
東京都日野市
神奈川県綾瀬市
神奈川県海老名市
神奈川県座間市
千葉県長生村
千葉県一宮町

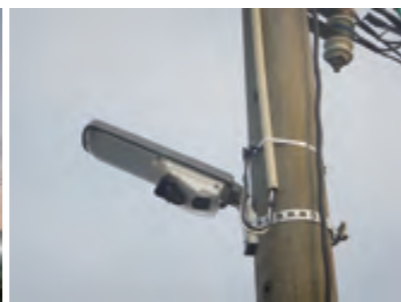
沖縄県沖縄市
沖縄県西原町
沖縄県読谷村



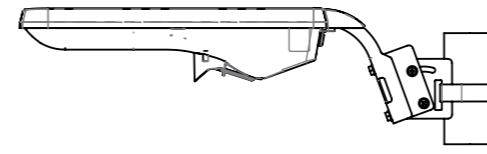
愛知県瀬戸市



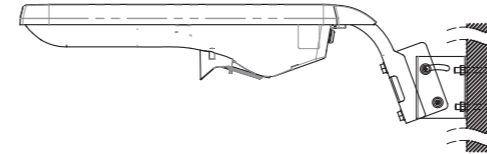
福岡県小郡市



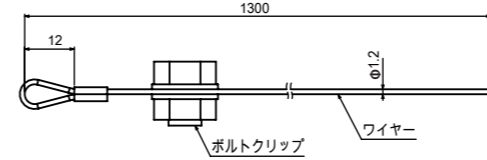
エルミテル用オプション部品



角度調整金具(ポール取付用) *取付用バンドは付属いたしません	定価: ¥3,900-
下方向20度~上方向15度まで調整可能な金具です	
適合型式 : SCMR10LD / SCMR20LD / SCMR10LC(-W/-64) / SCMR20LC(-W/-64) / SLM10LC(-W/-64) / SLM20LC(-W/-64) 適合ポール径 : φ60.5~	



角度調整金具(壁面取付用) *取付用アンカーボルトは付属いたしません	定価: ¥4,500-
下方向20度~上方向15度まで調整可能な金具です	
適合型式 : SCMR10LD / SCMR20LD / SCMR10LC(-W/-64) / SCMR20LC(-W/-64) / SLM10LC(-W/-64) / SLM20LC(-W/-64)	



落下防止ワイヤー	定価: ¥700-
適合型式 : SCMR10LD / SCMR20LD / SCMR10LC(-W/-64) / SCMR20LC(-W/-64) / SLM10LC(-W/-64) / SLM20LC(-W/-64)	

製品保証とアフターサービスについて

- ◇ **保証内容**
取扱説明書等に記載の注意書きに従った使用状態で保証期間内に故障した場合に無料修理を保証させていただきます。
※二次的損害（交換工事費、休業補償、レンタル料など）については保障致しません。
- ◇ **保証期間**
本カタログに記載の照明器具の保証期間は納品日より1年間となります。
- ◇ **保証の免責事項**
保証期間内でも次の場合には有料修理とさせていただきます。
 1. 使用上の誤りによる故障及び損傷
 2. 移設、輸送、落下などによる故障及び損傷
 3. 火災、地震、水害、落雷その他天災による故障及び損傷
 4. 異常電圧、指定外の使用電源などによる故障及び損傷
 5. 施工上の不備に起因する故障や不具合
 6. 法令等で要求される保守点検を行わないことによる故障及び損傷
 7. 日本国内以外での使用による故障及び損傷
- ◇ **アフターサービスについて**
 - ・故障が起きた場合は、お買い上げ日を特定できるものと現品を添えて、弊社までお申し出下さい。
 - ・保証期間が過ぎている場合は、ご希望により有料修理させていただきます。
*修理により機能維持ができる場合に限りです。
- ◇ **補修用性能部品の最低保有期間**
弊社は照明器具の補修用性能部品を製造打ち切り後、最低6年間保有しております。性能部品とは、その商品の機能を維持するために必要な部品です。

防犯灯の免責事項

防犯灯は犯罪抑止を意図して製作された商品ですが、犯罪の防止・安全を完全に保証するものではありません。万一被害などが発生しましても、弊社は責任を負いかねますのでご了承ください。

カメラ付き防犯灯の免責事項

弊社のカメラ付き防犯灯は、特定のエリアを対象に犯罪抑止のための監視映像を得る事を目的に作られたものであり、犯罪の防止・安全を完全に保証するものではありません。
弊社はいかなる場合も以下に関して一切の責任を負いかねますのでご了承ください。

1. 本機の故障・不具合を含む何らかの理由により、映像が記録できないことによる一切の損害、被害
2. 使用上の誤りや不注意による障害、または本機の破損などにより発生した損害、被害
3. 第三者の機器などと組み合わせた場合における不具合、損害、被害
4. 本機の分解、改造が行われた場合、それらに起因するかどうかにかかわらず発生した損害、被害
5. 本機で取得した映像情報が何らかの理由により公となりまたは使用され、その結果、被写体となった個人または団体などによるプライバシー侵害などを理由とするいかなる損害請求、クレームなど

個人情報の保護について

カメラ付き防犯灯で撮影された個人を判別できる映像情報は、「個人情報の保護に関する法律」で定められた「個人情報」に該当いたします。映像情報は法律に従い、適正に管理・お取り扱いをお願いいたします。

***経済産業省の個人情報の保護に関する法律についての経済産業分野を対象とするガイドライン(平成26年12月12日厚生労働省・経済産業省告示第4号)をご参照ください。**

安全に関するご注意

- ・光源のLEDを直視しないでください。
- ・照明器具には寿命があります。設置して10年程経つと、外観に異常がなくても内部の劣化が進行している場合があります。
- ・ご使用前に、取扱説明書をよくお読みの上、正しくお使いください。
- ・定期的に点検を行って下さい。何か異常があれば直ぐにお近くの販売店あるいは弊社までご相談下さい。